



RETEZY VAMBERK

ДЛЯ ЭКСТРЕМАЛЬНЫХ УСЛОВИЙ

Конвейерные Цепи 3W

ОПРОБОВАНО
В АРКТИКЕ!

Отличительные свойства:

- Увеличенная износостойкость
- Увеличенная нагрузка на разрыв
- Оптимально для сварки / Высокое качество сварки
- Лучшие результаты при низких температурах
- Снижение затрат от увеличения срока службы

Преимущества:

- Долгий срок службы
- Возможность увеличить нагрузку
- Качество приварки аттачментов
- Широкое применение
- Снижение затрат на обслуживание

Отрасли применения:

- Деревообработка, целлюлозно-бумажная промышленность
- Горнодобывающие отрасли
- Металлургия
- Цементная промышленность и другие конвейерные технологии по перемещению сыпучих грузов

По вашему запросу мы можем спроектировать такие исполнения цепей и по другим стандартам.

Для всех конвейерных цепей мы так же можем произвести звездочки.

www.retezy-vam.com



W – wear
Наилучшая износостойкость



W – welding
Оптимально для сварки / Высокое качество сварки



W – winter
Лучшие результаты при низких температурах

Компания RETEZY VAMBERK разработала новую линейку конвейерных цепей 3W которая основана на линейке цепей серии M по ISO 1977/DIN 8167 для простоты замены ваших оригинальных цепей, сделанных по этим стандартам, но работающих в экстремальных условиях.

Главное преимущество и наше отличие от стандартных цепей - в специальной легированной стали для пластин цепи, которая увеличивает износостойкость, удобна и крепка в сварке, и подходит для работы в экстремальных зимних условиях северной Европы, Канады и России.

И это еще не всё!

Конвейерные цепи 3W от RETEZY VAMBERK так же предлагаются в линейке PREMIUM где мы разработали самое оптимальное решение для Ваших специфических потребностей и условий работы:

- Увеличенная нагрузка на разрыв более чем на 50 %
- Увеличение сопротивления ударным и боковым нагрузкам более чем на 50 %
- Наилучшее сопротивление агрессивным и абразивным частицам
- В 3 раза выше интервал обслуживания цепи с помощью смазки
- Увеличенный срок службы до 300% благодаря модификациям, как указано выше

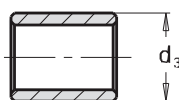
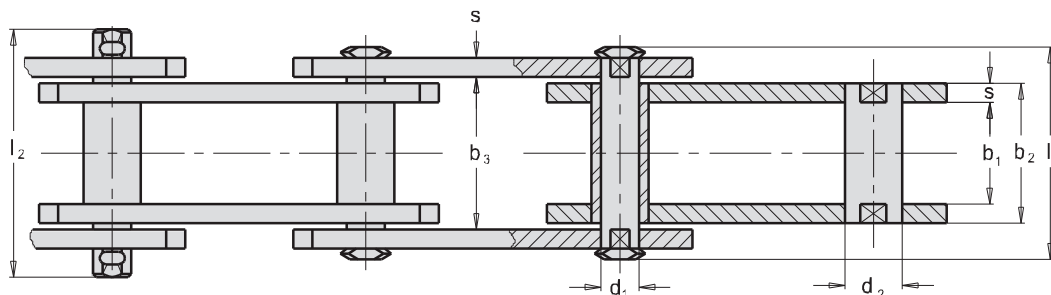
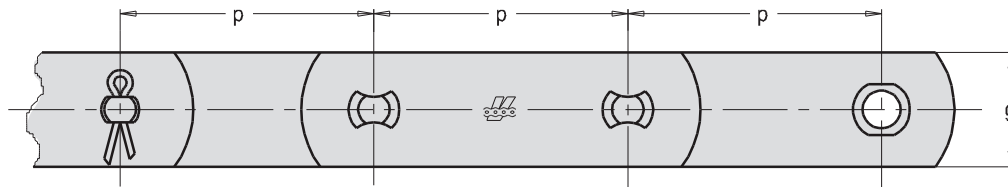


ŘETĚZY VAMBERK

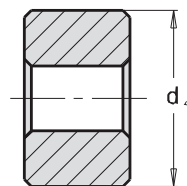
ДЛЯ ЭКСТРЕМАЛЬНЫХ УСЛОВИЙ

Конвейерные Цепи 3W

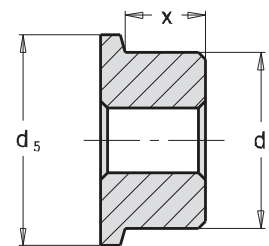
ОПРОБОВАНО В АРКТИКЕ!



Тип S
Маленький ролик



Тип P
Плоский ролик



Тип F
Фланцевый ролик

ISO Nor.	p mm							b ₁ mm min	b ₂ mm max	b ₃ mm min	d ₁ mm	d ₂ mm B	d ₃ mm S	d ₄ mm P	d ₅ mm F	x mm	l ₁ mm max	l ₂ mm max	g mm	s mm	f mm ²	F _B kN min	F _A kN
M 80	80	100	125	160	200	250	315	28	39	39,4	12,0	18,0	25,0	50	60	20,5	62	86	35	5,0	468	80	11,42
M 112	80	100	125	160	200	250	315	32	45	45,5	15,0	21,0	30,0	60	70	23,0	73	101	40	6,0	675	112	16,00
M 160	100	125	160	200	250	315	400	37	52	52,5	18,0	25,0	36,0	70	85	26,5	85	117	50	7,0	936	160	22,85
M 224	125	160	200	250	315	400	500	43	60	60,6	21,0	30,0	42,0	85	100	31,0	98	134	60	8,0	1260	224	32,00
M 315	160	200	250	315	400	500	630	48	70	70,7	25,0	36,0	50,0	100	120	34,0	112	154	70	10,0	1750	315	45,00
M 450	-	200	250	315	400	501	630	56	82	82,8	30,0	42,0	60,0	120	140	37,0	135	185	80	12,0	2460	450	64,28
M 630	-	200	250	315	400	502	630	66	96	97,0	36,0	50,0	70,0	140	170	45,0	147	200	100	14,0	3456	630	90,00
M 900	-	-	250	315	400	503	630	78	112	113,0	44,0	60,0	85,0	170	210	54,0	167	220	120	16,0	4928	900	128,57

Пальцы и втулки подготовлены для предотвращения прокручивания в пластине.
Пальцы цепей надежно заклепаны по кругу.

По запросу:

- сварные пальцы и втулки
- любое исполнение аттачментов
- подготовка для работы в паре (преднатяг)
- увеличенные зазоры
- оцинкованное и нержавеющее исполнение
- звездочки и цепные колеса.